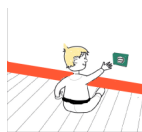


## AUTRES RISQUES ...



### Electricité : électrisation

- ◆ **Ne pas intervenir** sur les équipements et les armoires sans habilitation électrique
- ◆ **Ne pas utiliser** de matériel ou de branchement électrique défectueux et le signaler au propriétaire
- ◆ **Ne pas toucher** un appareil sous tension avec les mains mouillées
- ◆ **Ne pas nettoyer** ou manipuler d'appareil électrique sans le débrancher au préalable
- ◆ **Ne pas surcharger** les prises électriques



### Déplacement avec les enfants

- ◆ **Respecter** le code de la route en voiture comme à pied
- ◆ **S'assurer** que le véhicule est bien entretenu
- ◆ **Disposer éventuellement** d'un téléphone afin de prévenir en cas de problème



### SIEGE SOCIAL

**4 Rue Raymond Aron**

**51520 SAINT MARTIN SUR LE PRE**

**tel 03.26.70.40.10 mail : stsm51.fr**



**Quartier Valmy—6 allée Cuirassier**

**51800 SAINTE MENEHOULD**

**tel 03.26.60.87.99 mail : stsm51.fr**



**24 rue Ampère**

**51300 VITRY LE FRANCOIS**

**tel 03.26.74.22.98 mail : stsm51.fr**

N'hésitez pas à solliciter le service de Santé au Travail

# Garde d'enfants à domicile Conseils au salarié



## Préservons la Santé au Travail



- ▶ Port de charges
- ▶ Environnement (escalier, sol mouillé encombré, ambiance lumineuse défavorable)
- ▶ Manipulation de déchets (changes)
- ▶ Projections accidentelles des produits d'entretien  
Risques liés aux réactions chimiques en cas de mélange
- ▶ Véhicule mal entretenu

### Les facteurs de risques

- ▶ Douleurs dorso-lombaires
- ▶ Douleurs des bras/épaules
- ▶ Entorses-fractures
- ▶ Coupures-piqûres
- ▶ Brûlures
- ▶ Irritations de l'œil, de la peau
- ▶ Accident de la voie publique

### Les effets sur la santé

## LES CONSEILS DE PREVENTION

### Postures/ manutention

- ◆ **S'accroupir** à la hauteur de l'enfant (jeux, habillage, déshabillage, laçage des chaussures, etc...) en ayant une position stable et sûre. **Utiliser** une chaise haute ou un rehausseur pour les jeunes enfants
- ◆ **Eviter** de porter les enfants lorsqu'ils sont en âge de se déplacer seuls



### Plaies / coupures / brûlures/ infectieux

- ◆ **Être** à jour dans les vaccinations
- ◆ **Se laver** régulièrement les mains
- ◆ **Être vigilant** lors de la présence d'objets coupants, les nettoyer à part (couteaux, ciseaux), les ranger aussitôt
- ◆ **Utiliser** maniques/gants isolants pour manipuler les plats chauds
- ◆ **Positionner** le manche des casseroles vers l'intérieur du plan de cuisson
- ◆ **Rincer** immédiatement à l'eau, en cas de projection dans les yeux ou sur la peau
- ◆ **Porter** des gants pour le change des enfants
- ◆ **Porter** un masque si besoin



### Chutes /glissades

- ◆ **Tenir** la rampe d'une main dans les escaliers
- ◆ **Éclairer** les lieux de déplacements
- ◆ **Être attentif** aux rallonges électriques et tapis
- ◆ **Utiliser** un marche pied stable pour atteindre un élément en hauteur (pas de chaise)
- ◆ **Ne pas marcher** sur un sol mouillé, l'essuyer, dès qu'il est humide ou souillé
- ◆ **Ranger** ou faire ranger les jouets au fur à mesure des activités



### Produits chimiques

- ◆ **Connaître** la signification des étiquettes
- ◆ **Respecter** le mode d'emploi
- ◆ **Laisser** les produits d'entretien dans leur emballage d'origine, apprendre à reconnaître les pictogrammes de danger
- ◆ **S'assurer** de l'étiquetage en cas de produits reconditionnés

