



GEST

Grand Est Santé au Travail

Le DUERP : du presse livre à la boussole

Webinaire | 6 décembre 2022

Au sommaire...

-1-

Introduction

-2-

**C'est quoi le
DUERP ?**

-3-

**A faire et ne pas
faire !**

-4-

**Pourquoi faire
un DUERP ?**

-5-

Conclusion



CHANNEL STRATEGIES

1

Introduction

QUIZZ

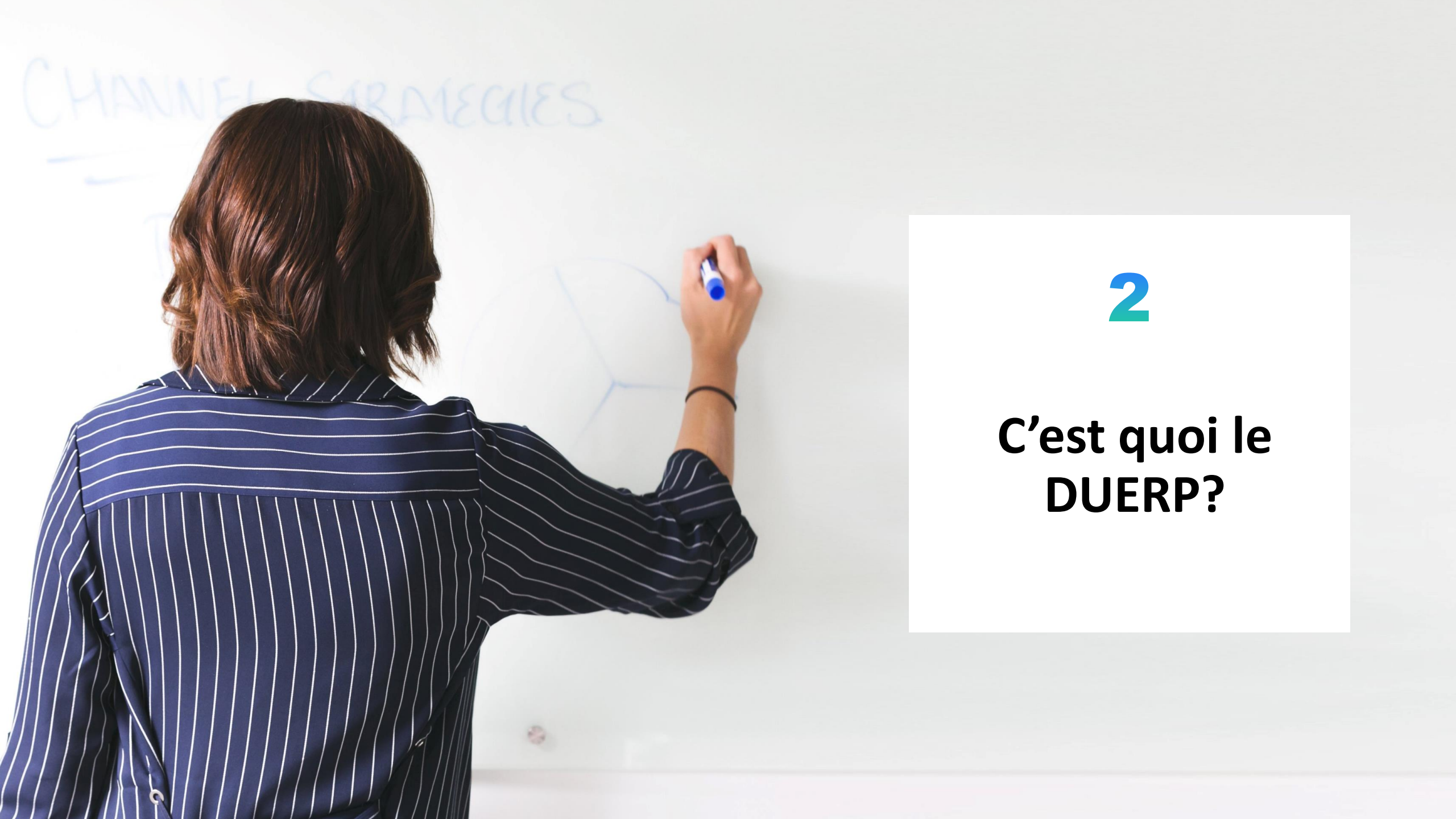
« Combien d'entre vous ont rédigé un Document Unique ? »



QUIZZ

« Combien d'entre vous l'ont consulté récemment ? »





CHANNEL STRATEGIES

2

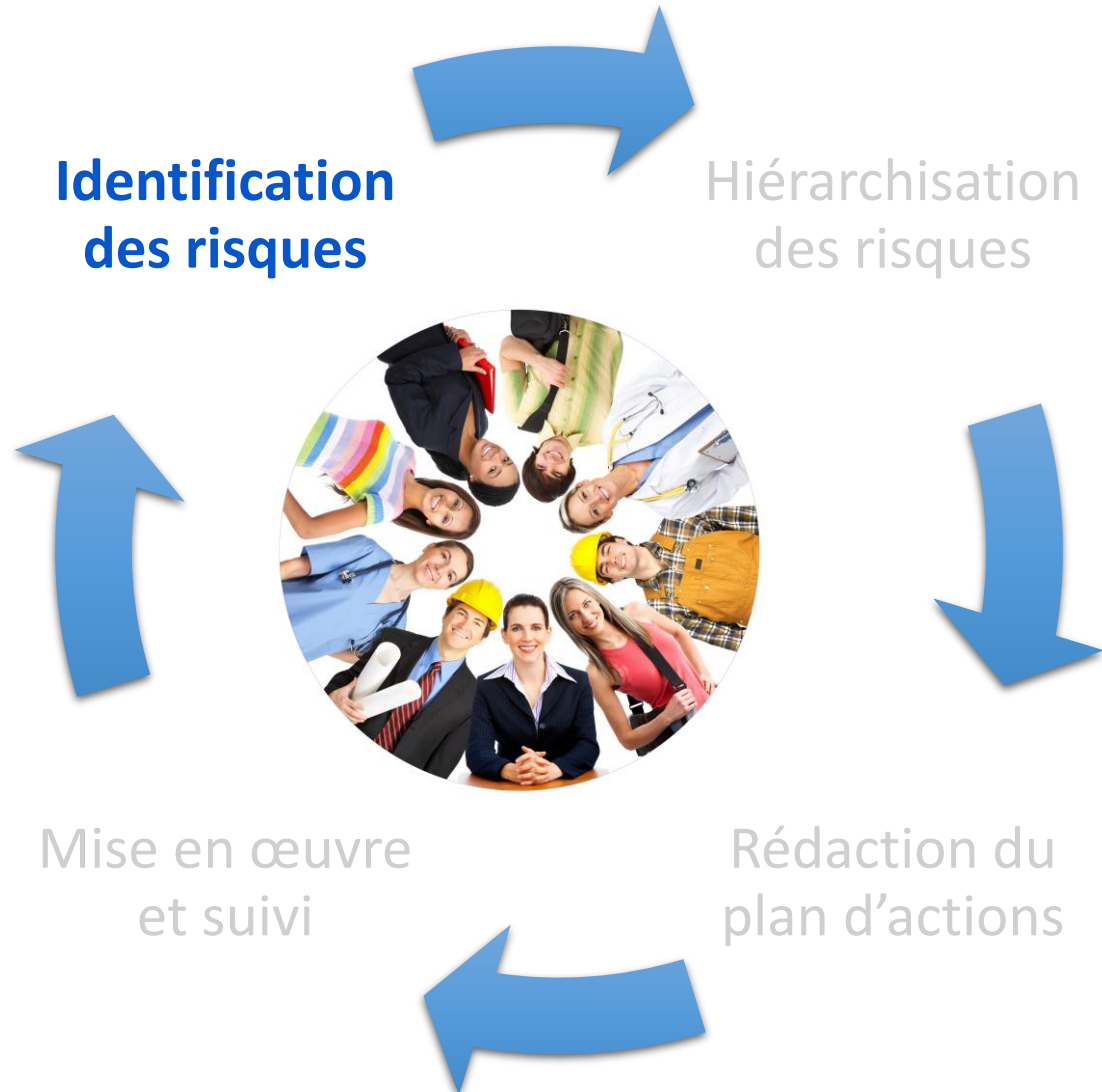
**C'est quoi le
DUERP?**

Réglementation



- **Obligatoire** depuis 2001 dans chaque entreprise à partir de ...1 salarié !
- Décret du 18 mars 2022 : **dématérialisation** sur un portail numérique au plus tard pour le
 - 1^{er} juillet 2023 pour les entreprises > 150 salariés
 - 1^{er} juillet 2024 pour les autres
- **Conservation** : 40 ans
- **Mise à jour** :
 - **annuelle** pour les entreprises de + de 11 salariés
 - **à chaque changement dans l'entreprise** pour les autres
- Si pas de DUERP ou **DUERP factice (= presse livre)**, en cas d'accident, l'employeur peut être condamné pour **faute lourde**

C'est quoi le DUERP ?



- 1) Faire l'inventaire des unités et postes de travail
- 2) Lister les différentes activités
- 3) Identifier les situations à risques

Pensez à vous aider de la **Fiche Entreprise** pour votre évaluation !



C'est quoi le DUERP ?

Identification
des risques

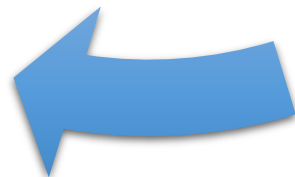


Hiérarchisation
des risques

		Gravité			
		1	5	10	25
Fréquence	1	1	5	10	25
	3	3	15	30	75
	7	7	35	70	175
	10	10	50	100	250



Mise en œuvre
et suivi



Rédaction du
plan d'actions

- 1) Coter les risques en fonction de la **fréquence d'exposition** et la **gravité**
- 2) Hiérarchiser en prenant en compte les **moyens de prévention**

Restez **objectifs** !
Tout ne peut pas être **grave** et
vice-versa.



C'est quoi le DUERP ?



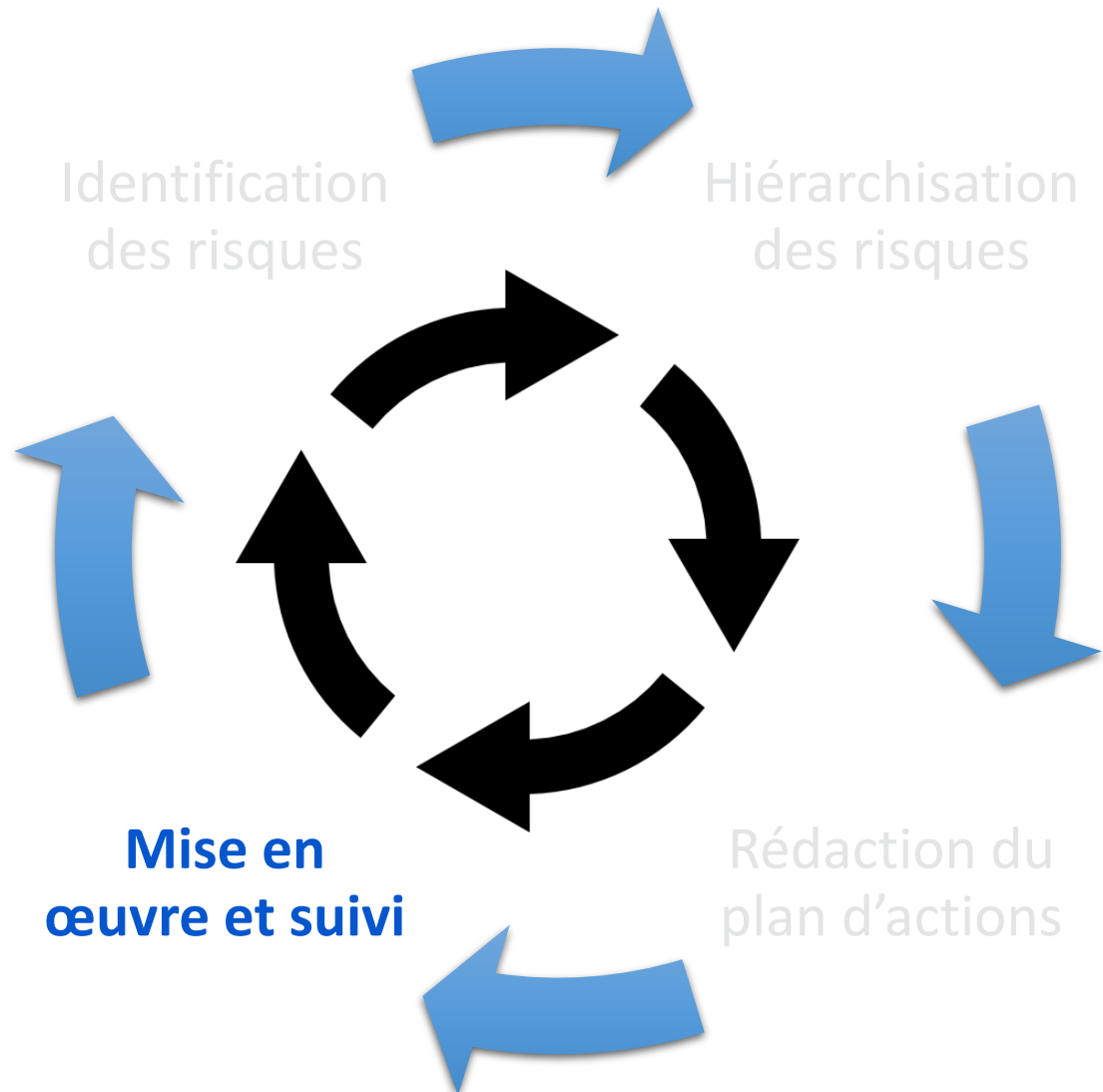
Pour chaque risque, identifier :

- 1) La ou les action(s) à mettre en œuvre
- 2) Les moyens alloués (acteurs, budget)
- 3) Le délai de réalisation
- 4) Le responsable d'action

Soyez **réalistes** !



C'est quoi le DUERP ?

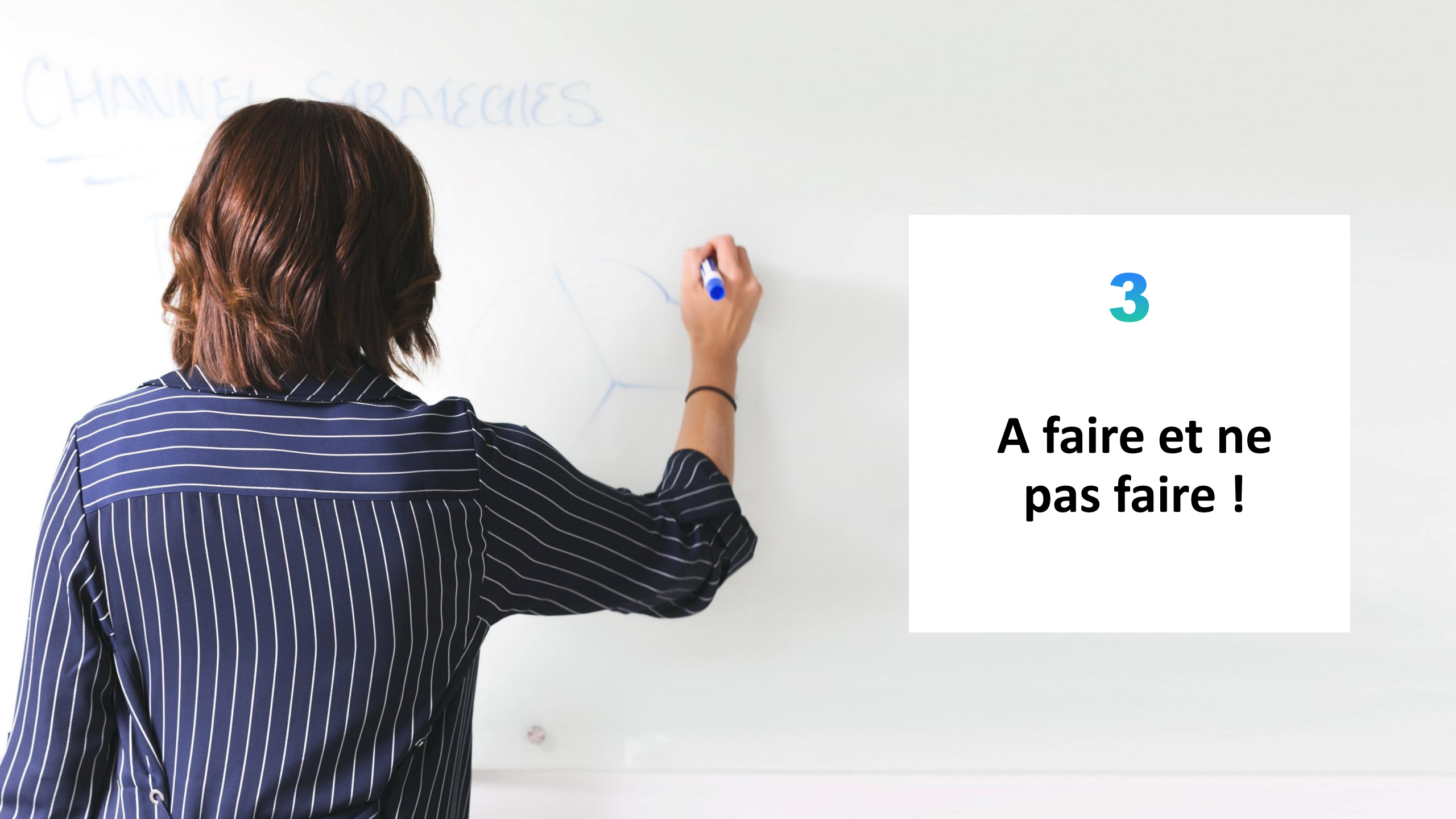


En tant qu'employeur, vous devez vous assurer que les actions envisagées soient réalisées dans les délais prévus.

Une fois les actions réalisées et/ou les délais passés... on fait le point, et on recommence !

Réaliser les actions
étapes par étapes
en fonction de ses moyens.





CHANNEL STRATEGIES

3

**A faire et ne
pas faire !**

QUIZZ

« Il vaut mieux trop de prévention que pas assez ? »



L'investissement dans la prévention



La roue de la fortune en prévention



La roue de la fortune en prévention

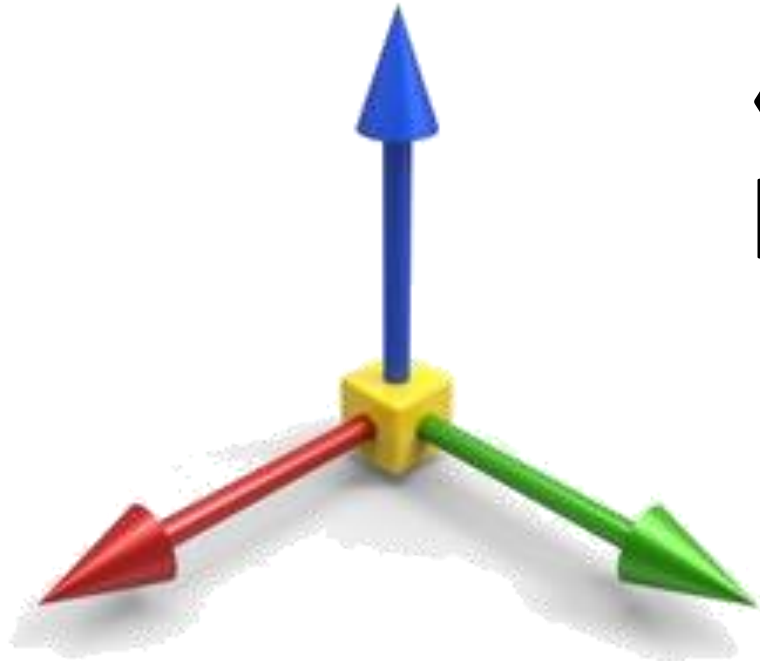
- 15.02 Le câble moteur de la sonde bar est parfois trop bas, peut gêner le scanner au test élec.
- 16.02. Voir avec Dan. se ils peuvent enlever le ~~ou~~ cecable AUX cables perte de temps... zc.
- 16.02 Les bouchons rouge des échangeurs sont dure à enlever. zc
- 16.02 ~~Le~~ Solère sur pas composite. zc
- 16.02 Le câble "orange" ne tient pas bien dans l'inlay zc
- 16.02 Recyclage de composants dans des caillots plus petit. perte de temps. zc
or: 9762 9182.
- 16.02 Pour les échangeurs on les accret sur 2 patelles... zc
- 23.02 DS la boîte d'accessoire les flexibles tombent souvent. zc.
- 23.02. Fermeture de capton de la shell pas toujours pratique



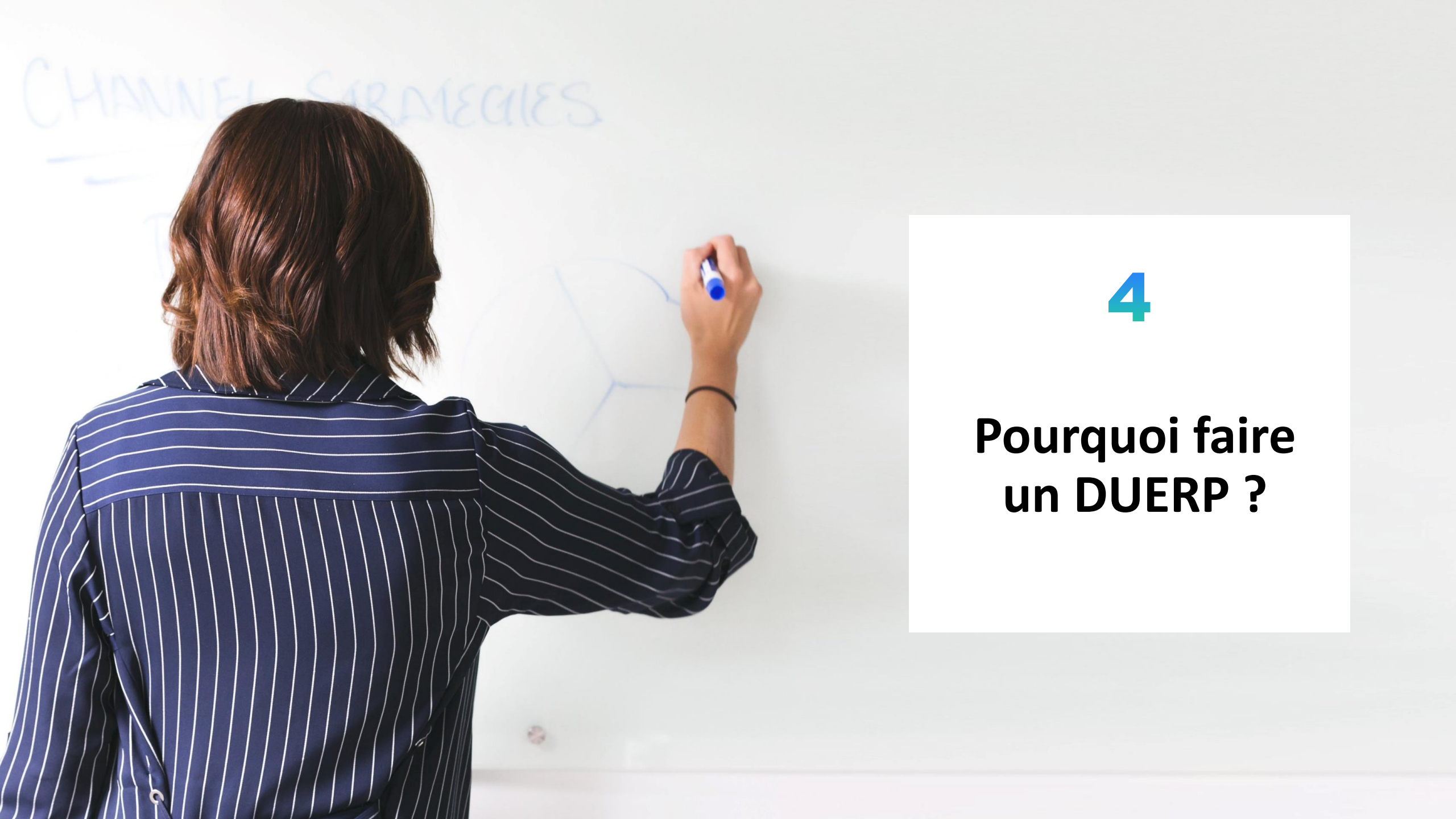
Le DUERP réalisé par un tiers ...



QUIZZ



« Quels sont les 3 axes sur lesquels on peut agir pour diminuer le risque ? »

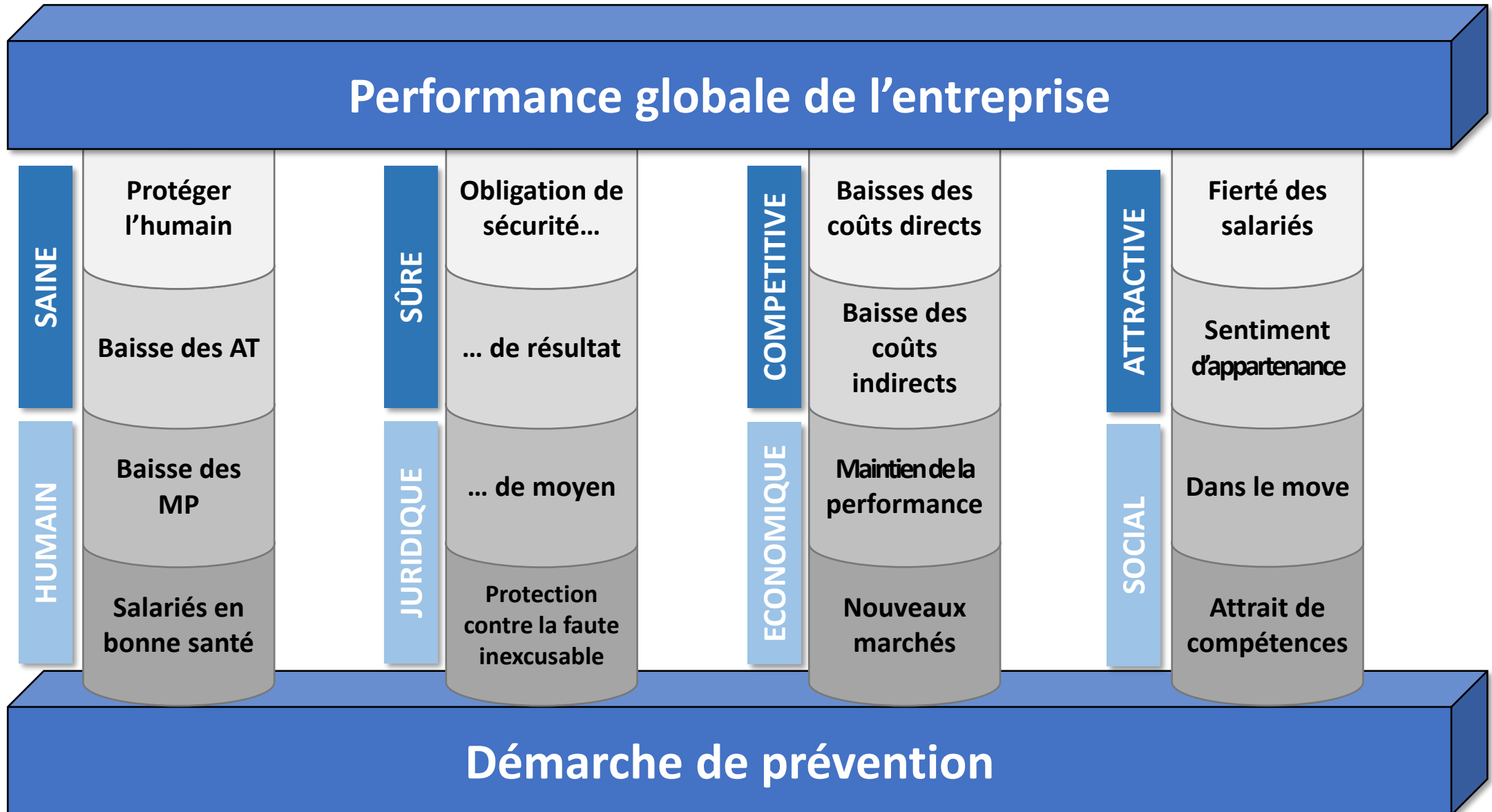


CHANNEL STRATEGIES

4

**Pourquoi faire
un DUERP ?**

Mais pourquoi au fait ?



CHANNEL STRATEGIES



5

Conclusion

Résumé

Le document unique n'est **QUE** la **PREMIERE ÉTAPE** de votre démarche de prévention.

Inventaire des
situations à risques



pragmatique et évolutif

Hiérarchisation



objective et adaptée

Définition des
priorités



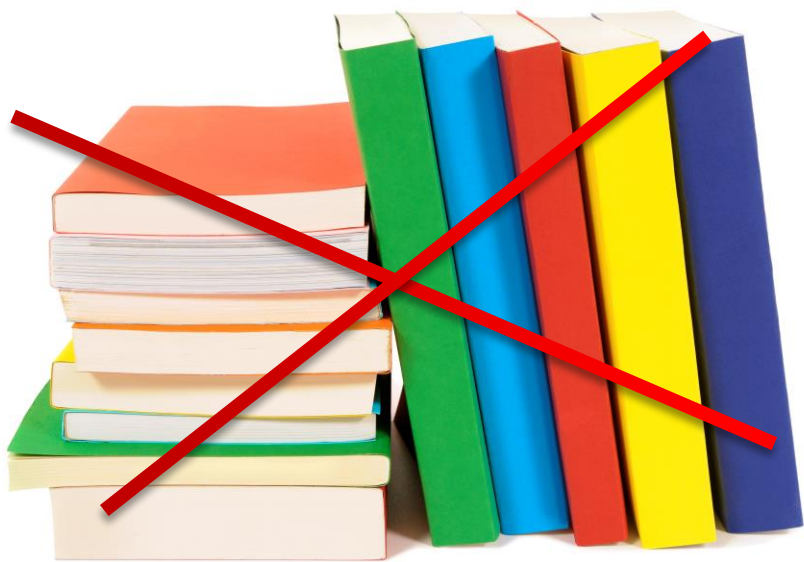
plan d'action réaliste

Réalisation du plan
d'action



sous l'impulsion du top management

Pour conclure



Le document unique est outil...

Combien de DUERP finissent bien rangés dans l'armoire sans jamais être réouverts ?

(Pour ceux qui ont la chance de se rappeler où il est rangé)

... dont il faut savoir se servir !

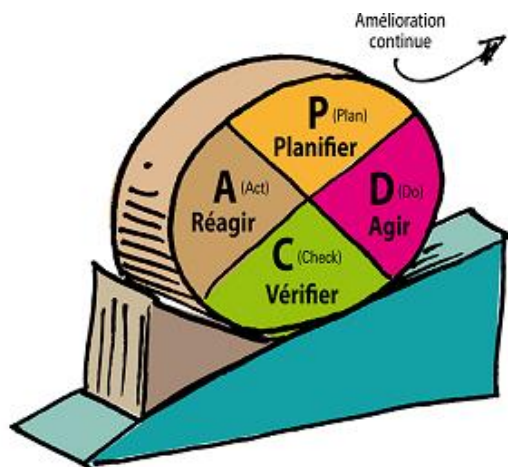


Le DUERP donne le cap à suivre.
Mais comme une boussole,
il faut savoir s'en servir !

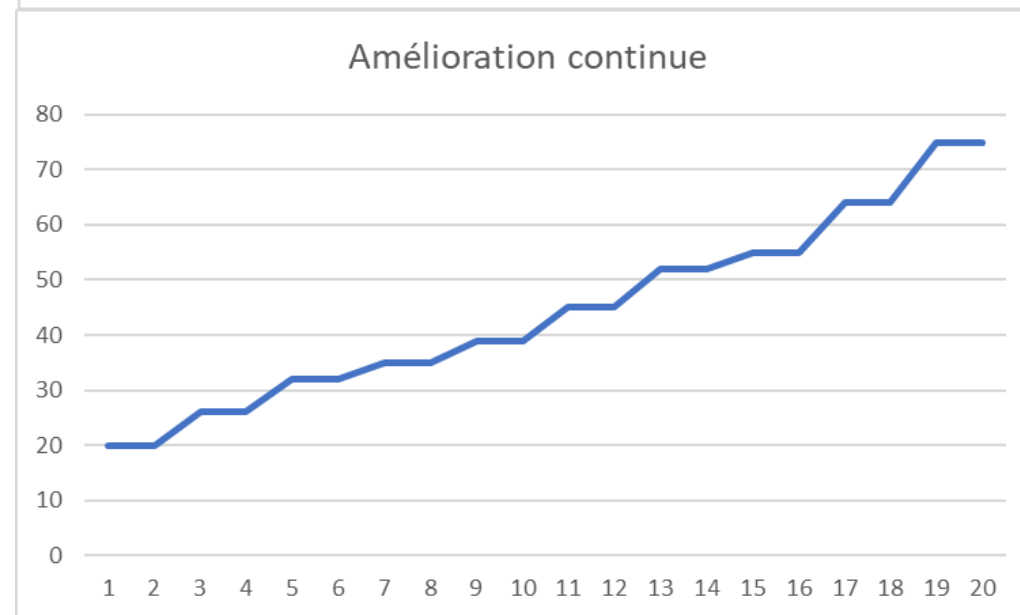
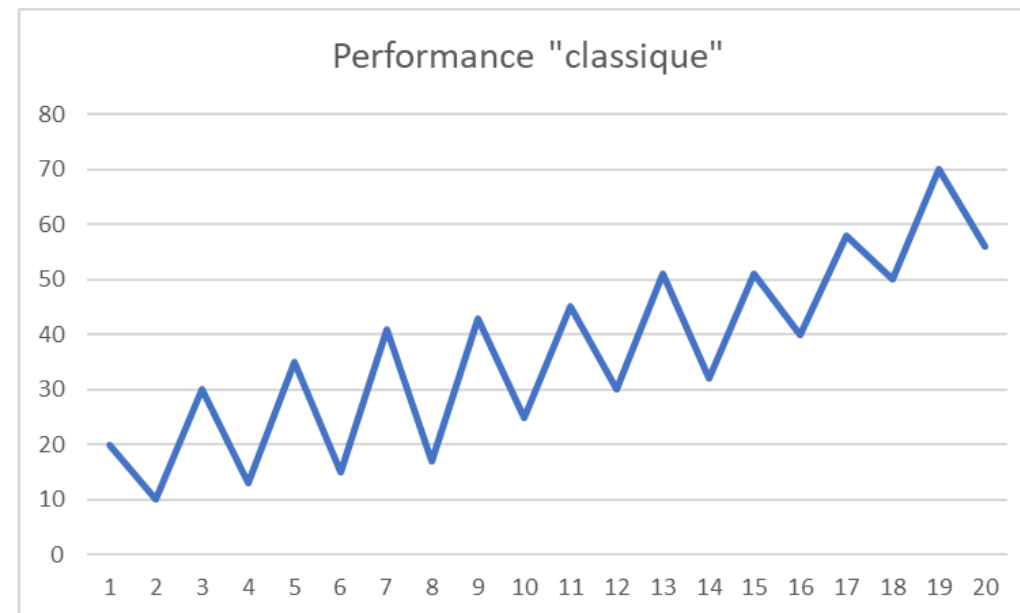
Pour conclure

LE DUERP est comme une **boussole**.
Il faut se donner **un cap...** et **s'y tenir !**

Mieux vaut des **petits pas durables** que des
accélération instables.



Faire simple, mais faire!





Réponses aux questions



Nos contacts

Pour toute question...

...n'hésitez pas à vous rapprocher de votre
Service de Prévention et de Santé au Travail !



Merci de votre attention

<https://association-gest.org>



Grand Est Santé au Travail

